



K

KP

- digitálna riadiaca jednotka WS 402
- výkyvné horné rameno
- hlavný vypínač
- manuálny regulátor prítlaku (len pneumatická verzia KP)
- dĺžka ramien 455 mm, opcionálne 600, 800 alebo až 1 000 mm

PRÍSLUŠENSTVO



RIADIACA JEDNOTKA
WS 402

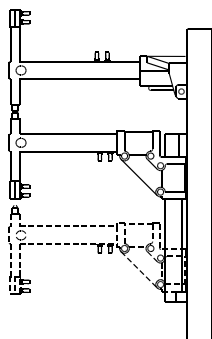


SET DRŽIAKOV
ELEKTROD
VYŠENIE 65 mm
(OPCIONÁLNE)

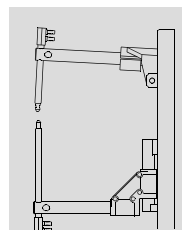
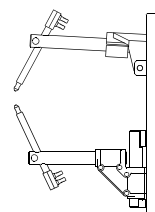
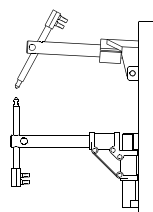
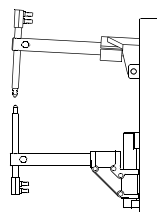
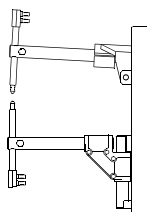


DRŽIAKY
PROFILOVÝCH
ELEKTROD 100 mm
(OPCIONÁLNE)

NASTAVITEĽNÉ ROZTVORENIE RAMIEN



MOŽNOSTI KONFIGURÁCIE RAMIEN



OPCIONÁLNE

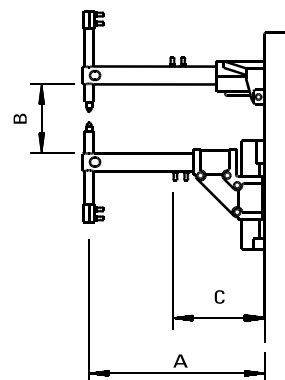
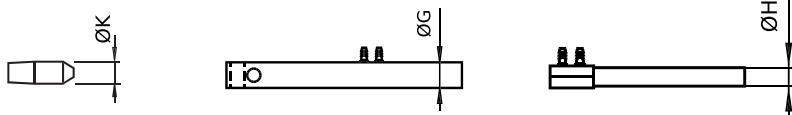
TECHNICKÉ ÚDAJE		K 22/KP 22	K 28/KP 28	K 48/KP 48
Napájanie	V (50 Hz)		400	
Menovitý výkon pri 50 %	kVA	20	25	45
Max. zvrácaí výkon	kVA	36.5	54.7	75
Inštalovaný výkon	kVA	12	14	24
Istenie	A	25	36	63
Sekundárne napätie	V	3.5	4.2	5.2
Sekundárny skratový prúd	kA	11.6	14	17.8
Max. zvrácaí prúd	kA	9.3	11.2	14.2
Prítlačná sila (6 bar)	daN	180	220	260
Spotreba chladiacej vody	l/min		3.8	
Rozmery (š × v × h)	mm	330 × 1 200 × 980	330 × 1 200 × 980	390 × 1 250 × 1 020
Hmotnosť	kg	120	167	194

RAMENOVÁ VÝKYVNÁ BODOVAČKA K/KP

MECHANICKÝ/PNEUMATICKÝ POHON

Pro Spot

FUNKČNÉ ROZMERY	K 22/KP 22	K 28/KP 28	K 48/KP 48
A	455	455	490
A (opcionálne)	600 alebo 800	600 alebo 800	700 alebo 1 000
B	173 – 410	168 – 443	163 – 438
C	255	255	285
ØG	40	45	50
ØH	21	21	25
ØK	16, 1:10	16, 1:10	16, 1:10



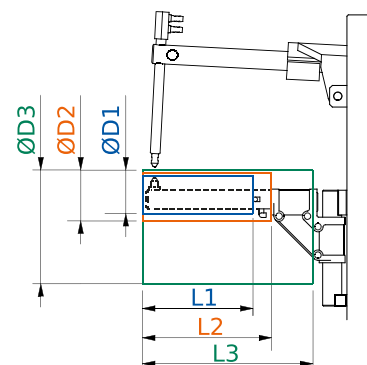
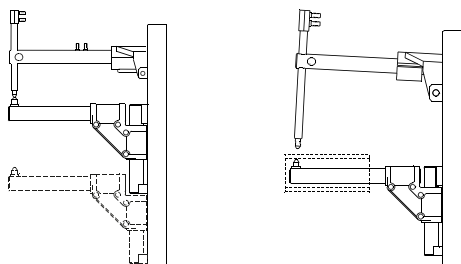
RESTTECH
DEA RESISTANCE WELDING DIVISION

ŠPECIÁLNE PREVEDENIE: NÍZKOPROFILOVÉ SPODNÉ RAMENO

- vhodné na zváranie rúr už od Ø60 mm
- vodou chladená aj spodná kužeľová elektróda



FUNKČNÉ ROZMERY	K 22/KP 22		K 28/KP 28		K 48/KP 48		
	455	600	455	800	490	700	1000
L1	252	397	252	597	257	467	767
ØD1 MIN	60	60	63	63	65	65	65
L2	280	429	429	774	295	505	805
ØD2 MIN	85	85	90	90	98	98	98
L3	397	542	402	747	427	637	937
ØD3 MIN	180	180	185	185	205	205	205



PASÍVNY CHLADIČ IR 14

- pasívny chladič pre stroje K – KP
- hlavný vypínač
- jednoduché pripojenie chladenia pomocou rýchlospojky
- signalizácia správneho prietoku vody
- objem nádrže: 5 litrov
- napájanie: 230 V alebo 400 V
- rozmery (š × v × h): 280 × 460 × 190 mm
- hmotnosť: 14 kg

