

- klasické 50 Hz nízkofrekvenčné transformátory pre rôzne použitie
- štandardné DIN transformátory
- kompaktné strednofrekvenčné transformátory

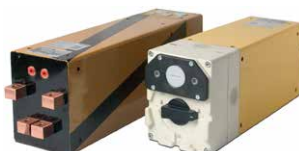
NÍZKOFREKVENČNÉ TRANSFORMÁTORY – SERRA ŠTANDARD

OZNAČENIE	PRACOVNÁ FREKVENCIA (Hz)	VÝKON TRANSFORMÁTORA Sn (50%) (kVA)	kA I_{2N} (50%)	V V_{2SEC} (U20)	ROZMERY (mm)	HMOT. (kg)
TS-16/12	50	16	4.4	2.7/3.6	120 × 235 × 431	45
TS-25/12	50	25	5.0	4.0/5.0	120 × 235 × 431	50
TS-50/12	50	50	8.0	5.4/6.3	120 × 235 × 506	58
TS-70/52	50	70	10.0	5.8/7.0	184 × 235 × 479	60
TS-100/52	50	100	11.1	7.7/9.0	184 × 235 × 564	110
TS-100/62	50	135	15.0	7.7/9.0	184 × 240 × 638	145
TS-125/52	50	125	11.5	8.6/11.0	184 × 235 × 638	126
TS-125/62	50	165	15.0	8.6/11.0	184 × 240 × 668	150
TS-200/5	50	200	19.0	7.5/10.5	312 × 337 × 485	210
TS-250/5	50	250	20.5	8.3/12.2	312 × 337 × 515	245
TS-300/5	50	300	22.8	9.3/13.5	312 × 337 × 550	255
TS-400/6	50	400	29.4	9.0/13.6	312 × 337 × 640	325



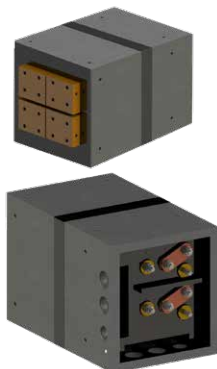
NÍZKOFREKVENČNÉ TRANSFORMÁTORY – DIN ŠTANDARD

OZNAČENIE	PRACOVNÁ FREKVENCIA (Hz)	VÝKON TRANSFORMÁTORA Sn (50%) (kVA)	kA I_{2N} (50%)	V V_{2SEC} (U20)	ROZMERY (mm)	HMOT. (kg)
DIN-40	50	40	8.0	3.6/5.0	184 × 235 × 400	68
DIN-63	50	63	8.9	5.0/7.1	184 × 235 × 450	84
DIN-100	50	100	10.0	7.1/10.0	184 × 235 × 560	113
DIN-125	50	125	11.3	8.0/11.1	184 × 235 × 610	125
DIN-150	50	150	11.5	10.0/13.1	184 × 235 × 670	140



NÍZKOFREKVENČNÉ TRANSFORMÁTORY PRE ŠVOVÉ ZVÁRAČKY

OZNAČENIE	PRACOVNÁ FREKVENCIA (Hz)	VÝKON TRANSFORMÁTORA Sn (50%) (kVA)	kA I_{2N} (50%)	V V_{2SEC} (U20)	ROZMERY (mm)	HMOT. (kg)
TS-130/8	50	130	17.8	5.5/7.5	184 × 235 × 638	130
TS-160/8	50	160	19.5	6.2/7.7	312 × 337 × 455	140
TS-200/8	50	200	22.6	6.9/8.5	312 × 337 × 485	225
TS-250/8	50	250	26.3	7.6/9.6	312 × 337 × 515	265
TS-300/8	50	300	30.0	8.3/10.0	312 × 337 × 550	275



TRANSFORMÁTORY

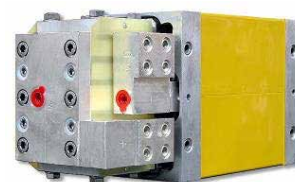
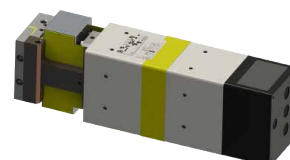
NÍZKOFREKVENČNÉ A STREDNOFREKVENČNÉ PRE ZVÁRAČKY A ZVÁRACIE KLIESTE

Pro
Spot

- klasické 50 Hz nízkofrekvenčné transformátory pre rôzne použitie
- štandardné DIN transformátory
- kompaktné strednofrekvenčné transformátory

STREDNOFREKVENČNÉ TRANSFORMÁTORY

OZNAČENIE	PRACOVNÁ FREKVENCIA (Hz)	VÝKON TRANSFORMÁTORA S_n (50%) (kVA)	kA I_{2P} (100%)	V V_{ZSEC} (U20)	ROZMERY (mm)	HMOT. (kg)
TSE MF-20 (Primary 500V)	1 000	20	5.0	4.0	106 × 150 × 416	18.5
TSE MF-40 (Primary 500V)	1 000	40	5.0	5.1	106 × 150 × 416	19.0
TSE MF-100 (Primary 500V)	1 000	100	6.5	10.0	125 × 160 × 433	22.5
TSE MF-150 (Primary 500V)	1 000	150	6.5	12.0	125 × 160 × 456	26.8
TSE MF-170 (Primary 500V)	1 000	170	12.0	10.0	125 × 160 × 537	38.0
TSE MF-200 (Primary 500V)	1 000	200	12.0	12.0	125 × 160 × 552	38.5



SERRA

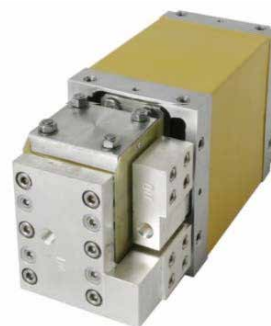
NÍZKOFREKVENČNÉ TRANSFORMÁTORY PRE MANUÁLNE KLIESTE

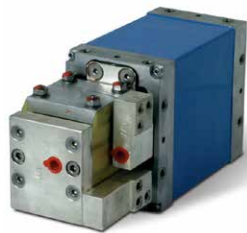
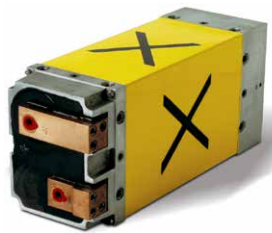
OZNAČENIE	PRACOVNÁ FREKVENCIA (Hz)	VÝKON TRANSFORMÁTORA S_n (50%) (kVA)	kA I_{2N} (50%)	V V_{ZSEC} (U20)	ROZMERY (mm)	HMOT. (kg)
TSPM-23	50	23	4.5	4.8	125 × 160 × 298	20.0
TSPM-45	50	45	4.5	7.1	125 × 160 × 328	29.0
TSPM-65	50	65	5.4	8.5	125 × 160 × 364	31.0
TSPM-76	50	76	5.4	10.0	125 × 160 × 430	39.5



STREDNOFREKVENČNÉ TRANSFORMÁTORY PRE MANUÁLNE KLIESTE

OZNAČENIE	PRACOVNÁ FREKVENCIA (Hz)	VÝKON TRANSFORMÁTORA S_n (50%) (kVA)	kA I_{2P} (100%)	V V_{ZSEC} (U20)	ROZMERY (mm)	HMOT. (kg)
TSPM-60MF	1 000	60	4.4	8.0	125 × 160 × 367	20.0
TSPM-100MF	1 000	100	6.5	10.0	125 × 160 × 377	22.0





NÍZKOFREKVENČNÉ TRANSFORMÁTORY PRE ROBOTICKÉ KLIŠTE

OZNAČENIE	PRACOVNÁ FREKVENCIA (Hz)	VÝKON TRANSFORMÁTORA Sn (50%) (kVA)	kA I_{2N} (50%)	V V_{2SEC} (U20)	ROZMERY (mm)	HMOT. (kg)
TSP-32H	50	32	4.0	5.6	106 × 150 × 250	18.0
TSP-36H	50	36	4.0	6.3	106 × 150 × 270	20.0
TSP-48J	50	48	5.4	6.3	125 × 160 × 270	26.5
TSP-54J	50	54	5.4	7.1	125 × 160 × 290	28.5
TSP-61J	50	61	5.4	8.0	125 × 160 × 310	32.0
TSP-76J	50	76	5.4	10.0	125 × 160 × 365	38.5
TSP-103J	50	103	5.4	13.5	125 × 160 × 460	51.5
TSP-65K	50	65	6.5	7.1	125 × 160 × 370	29.0
TSP-73K	50	73	6.5	8.0	125 × 160 × 385	32.5
TSP-92K	50	92	6.5	10.0	125 × 160 × 440	39.0

STREDNOFREKVENČNÉ TRANSFORMÁTORY PRE ROBOTICKÉ KLIŠTE

OZNAČENIE	PRACOVNÁ FREKVENCIA (Hz)	VÝKON TRANSFORMÁTORA Sn (50%) (kVA)	kA I_{2P} (100%)	V V_{2SEC} (U20)	ROZMERY (mm)	HMOT. (kg)
TSMF-56HE (Primary 500V)	1 000	56	5.0	6.3	106 × 150 × 290	16
TSMF-75HE (Primary 500V)	1 000	75	5.0	8.4	106 × 150 × 290	16
TSMF-100JE (Primary 500V)	1 000	100	6.5	9.2	125 × 160 × 305	22
TSMF-150JE (Primary 500V)	1 000	150	6.5	12.0	125 × 160 × 335	24
TSMF-250JE (Primary 500V)	1 000	250	6.5	16.5	125 × 160 × 375	30
TSMF-78KE (Primary 500V)	1 000	78	5.0	8.4	106 × 150 × 290	16
TSMF-111KE (Primary 500V)	1 000	111	6.5	9.3	125 × 160 × 305	22
TSMF-79KI (Primary 500V)	1 000	79	6.5	6.3	125 × 160 × 385	24.5
TSMF-120KI (Primary 500V)	1 000	120	6.5	10.0	125 × 160 × 385	26