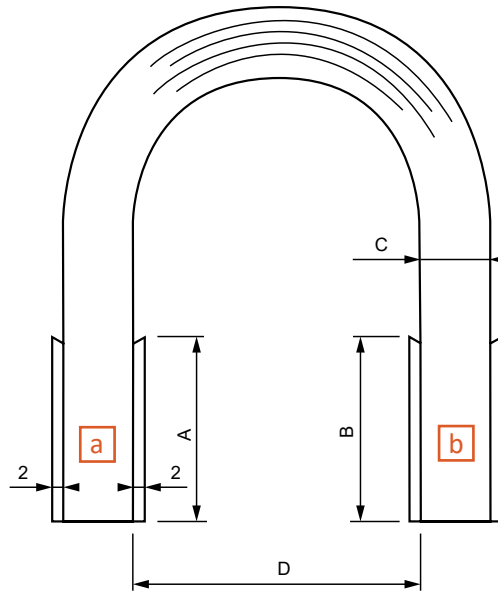


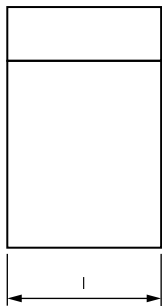
Pásky sú ohybné v jednej osi, slúžia preto na prepojenie lineárne pohyblivých častí stroja a prenos zväzacieho prúdu na ne.

Na prepojenie vysoko ohybných častí stroja (rameno robota) slúžia prepojuvacie káble.



OZNAČTE VHODNÉ KONCOVKY a/b ALEBO NAČRTNITE VLASTNÉ

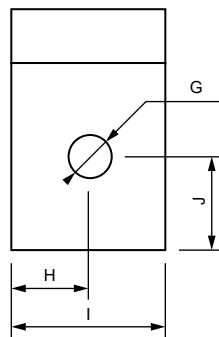
a b



Načrtnite rozmer a rozloženie otvorov

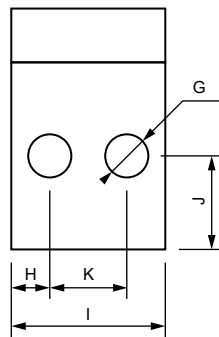
a

b



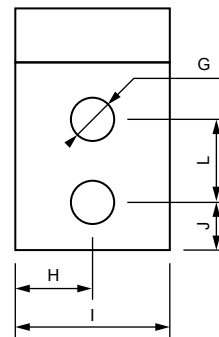
a

b



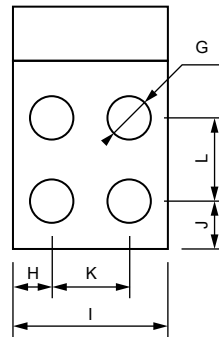
a

b



a

b



VYPLŇTE TABUĽKU S ROZMERMÍ PÁSU A KONCOVIEK

—	ROZMER (mm)
A	
B	
C	
D	
G	
H	

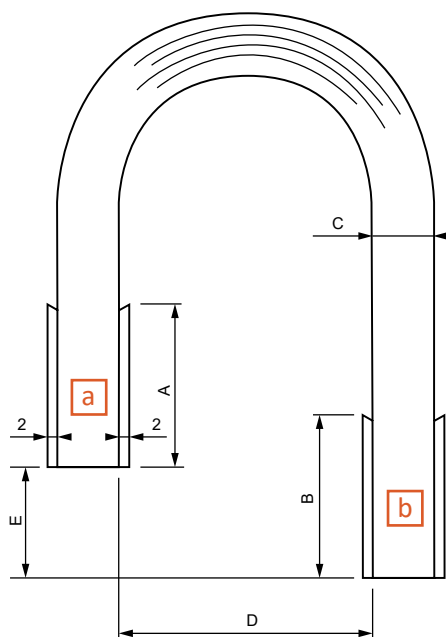
—	ROZMER (mm)
I	
J	
K	
L	
Najdlhší pás (vonkajší)*	
Najkratší pás (vnútorný)*	

\* Vyplňte len jeden z dvoch rozmerov.

# SEKUNDÁRNE PREPOJOVACIE PÁSY

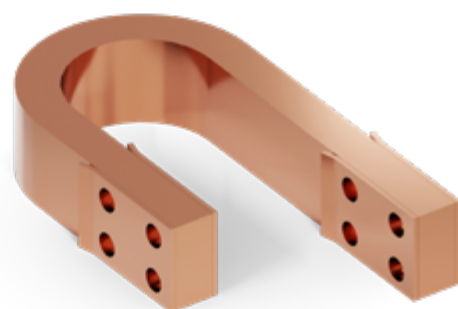
TYP 180° – ASYMETRICKÝ

Pro Spot

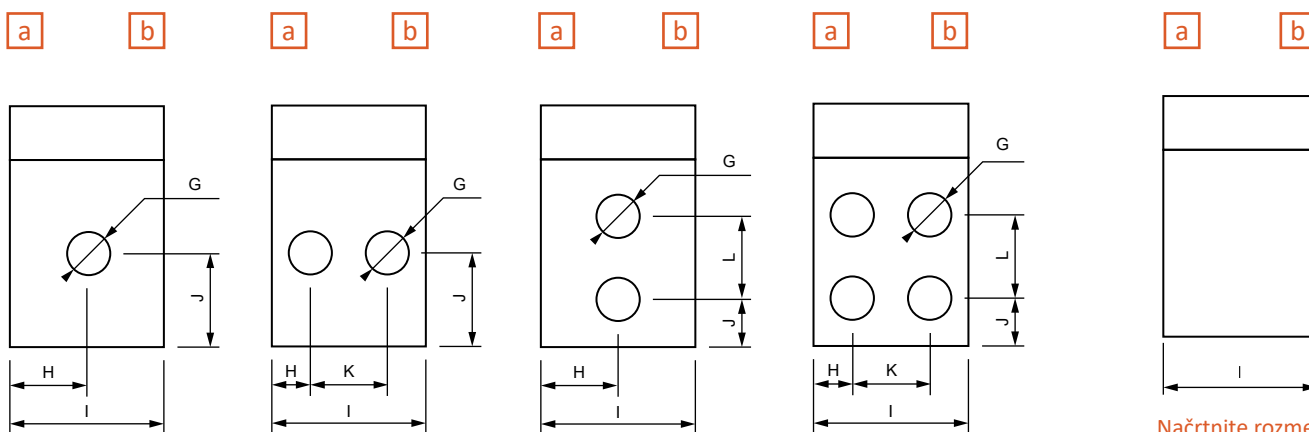


Pásky sú ohybné v jednej osi, slúžia preto na prepojenie lineárne pohyblivých častí stroja a prenos zvrátiacieho prúdu na ne.

Na prepojenie vysoko ohybných častí stroja (rameno robota) slúžia prepojuvacie káble.



OZNAČTE VHODNÉ KONCOVKY a/b ALEBO NAČRTNITE VLASTNÉ



Načrtnite rozmer a rozloženie otvorov

VYPLŇTE TABUĽKU S ROZMERMÍ PÁSU A KONCOVIEK

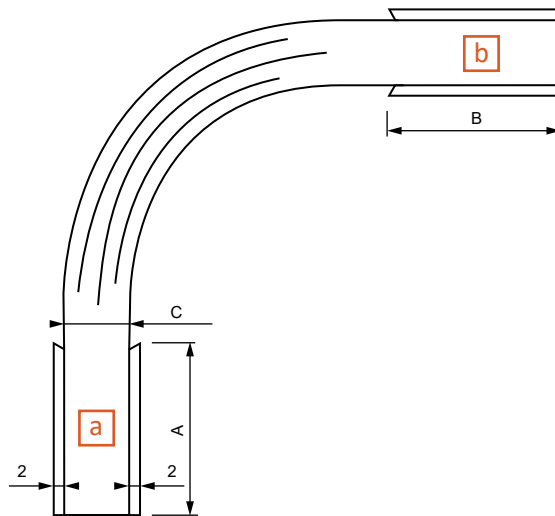
—	ROZMER (mm)
A	
B	
C	
D	
E	
G	
H	

—	ROZMER (mm)
I	
J	
K	
L	
Najdlhší pás (vonkajší)*	
Najkratší pás (vnútorný)*	

\* Vyplňte len jeden z dvoch rozmerov.

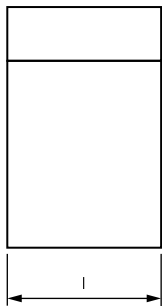
Pásky sú ohybné v jednej osi, slúžia preto na prepojenie lineárne pohyblivých častí stroja a prenos zväracieho prúdu na ne.

Na prepojenie vysoko ohybných častí stroja (rameno robota) slúžia prepojuvacie káble.



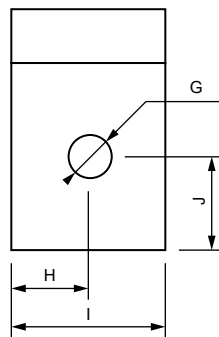
OZNAČTE VHODNÉ KONCOVKY a/b ALEBO NAČRTNITE VLASTNÉ

a b

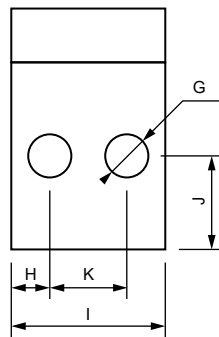


Načrtnite rozmer a rozloženie otvorov

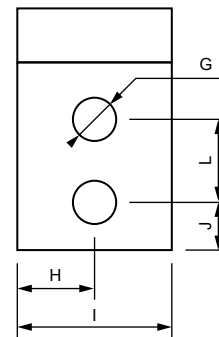
a b



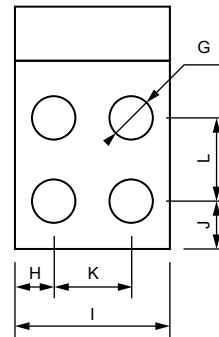
a b



a b



a b



VYPLŇTE TABUĽKU S ROZMERMÍ PÁSY A KONCOVIEK

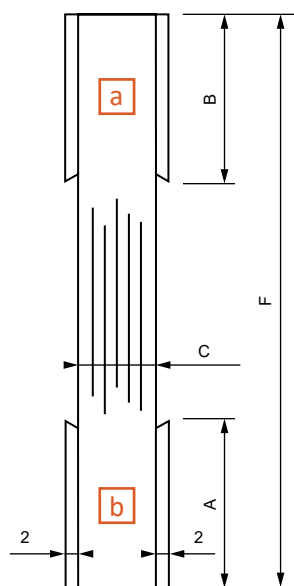
—	ROZMER (mm)
A	
B	
C	
G	
H	
I	

—	ROZMER (mm)
J	
K	
L	
Najdlhší pás (vonkajší)*	
Najkratší pás (vnútorný)*	

\* Vyplňte len jeden z dvoch rozmerov.

# SEKUNDÁRNE PREPOJOVACIE PÁSY

TYP 0° – PLOCHÝ

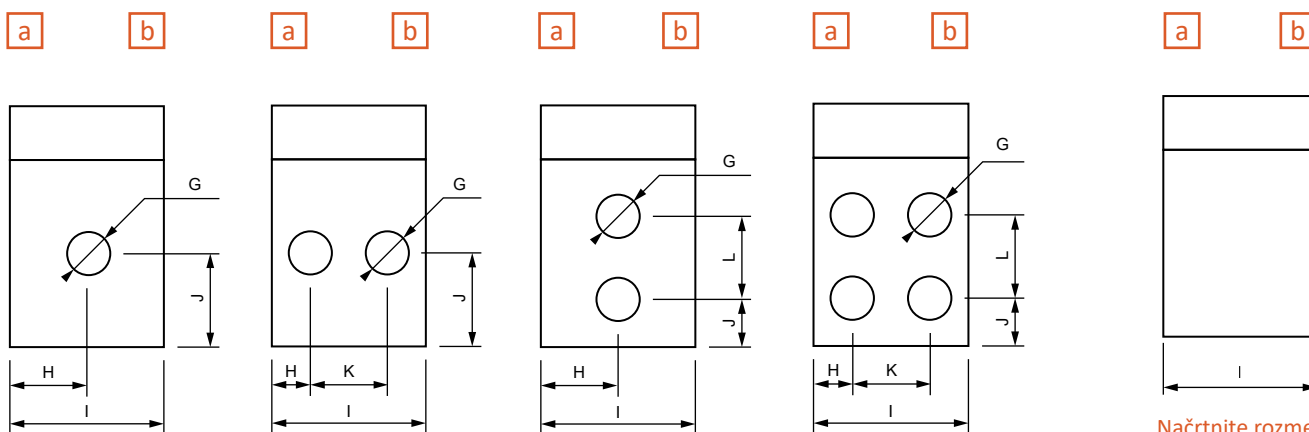


Pásky sú ohybné v jednej osi, slúžia preto na prepojenie lineárne pohyblivých častí stroja a prenos zväracieho prúdu na ne.

Na prepojenie vysoko ohybných častí stroja (rameno robota) slúžia prepojuvacie káble.



OZNAČTE VHODNÉ KONCOVKY a/b ALEBO NAČRTNITE VLASTNÉ



Načrtnite rozmer a rozloženie otvorov

VYPLŇTE TABUĽKU S ROZMERMÍ PÁSY A KONCOVIEK

—	ROZMER (mm)	—	ROZMER (mm)
A		H	
B		I	
C		J	
F		K	
G		L	