

Stykové zvaračky slúžia na efektívne spájanie drôtov, tyčovín a rúr z bežnej konštrukčnej ocele, medi aj hliníka. Ponúkame tak jednoduché a nákladovo nenáročné manuálne ako aj výkonné pneumatické stykové zvaračky.



PRÍSLUŠENSTVO

N 3

N 9

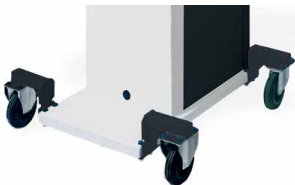
N 12

N 22

N 20



BRÚSKA NA ÚPRAVU ZVAROV



SADA KOLIES PRE N 22

		N 3		N 9		N 12		N 22		N 20	
		MIN	MAX	MIN	MAX	MIN	MAX	MIN	MAX	MIN	MAX
Oceľ	Ø mm	0.5	2.5	0.8	8	2	14	3	18	8	22
	mm ²	—	4.9	—	50	—	150	—	250	—	—
Nerez	Ø mm	0.5	1.2	0.8	6	2	9	3	16	—	—
	mm ²	—	1.1	6	28	—	65	—	200	—	—
Hliník	Ø mm	0.8	2	2	5	2	8	4	12	4	—
	mm ²	—	3.1	—	20	—	50	—	110	—	—
Meď	Ø mm	0.5	1.8	1.5	3.5	2	6	4	8	—	—
	mm ²	—	2.5	—	10	—	28	—	50	—	—
Mosadz	Ø mm	0.5	1.8	1.5	3.5	2	6	4	14	—	—
	mm ²	—	2.5	—	10	—	28	—	150	—	—

TECHNICKÉ ÚDAJE		N 3	N 9	N 12	N 22	N 20
Napájanie	V 50 Hz			400		
Menovitý príkon pri 50 %	kVA	0.8	3	4	20	20
Max. zvärací výkon	kVA	2	9.6	18	93	88
Inštalovaný výkon	kVA	1	3	4	15	15
Istenie	A	10	10	10	40	63
Sekundárne napätie	V	2	2.6	2.4	4.2	4.4
Skratový prúd	kA	1.2	4.4	10	28	25
Upínacia sila	daN	10	80	200	1 000	400
Prítlačná sila	daN	1.3	20	80	300	250
Rozmery (š × v × h)	mm	515 × 1 145 × 518	565 × 1 100 × 565	660 × 1 120 × 770	600 × 1 550 × 800	880 × 1 650 × 800
Hmotnosť	kg	52	80	80	280	320
Sada kolies	—	✓	✓	✓	voliteľné	✓



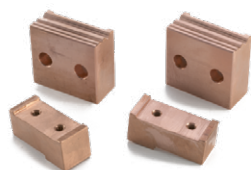
SRT 11

SQ/A 121

SQ/AS 121

SQ/AS 100

PRÍSLUŠENSTVO



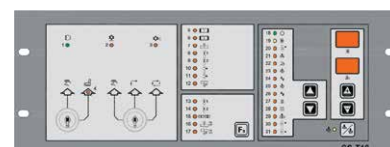
SADA ELEKTRÓD PRE SRT 11



SADA ELEKTRÓD PRE SQ/AS 121



RIADIACA JEDNOTKA WS 708



RIADIACA JEDNOTKA CS-T 10

		SRT 11	SQ/A 121	SQ/AS 121	SQ/AS 62	SQ/AS 100
Max. kapacita	Fe mm ²	50	200	250	380	550
Max. zváracia sila nízkouhlíkovej ocele	Fe Ø min	1.5	3	5	10	12
	Fe Ø max	8	16	16	22	26

TECHNICKÉ ÚDAJE		STLÁČACIE ZVÁRAČKY				ODTAVOVACIE ZVÁRAČKY		
		SRT 11	SQ/A 121	SQ/A 62	SQ/A 100	SQ/AS 121	SQ/AS 62	SQ/AS 100
Napájanie	V 50 Hz					400		
Menovitý príkon pri 50 %	kVA	4	25	60	100	25	60	100
Max. zvärací výkon	kVA	18	122	168	350	122	201	345
Inštalovaný výkon	kVA	4	15	80	120	15	60	100
Istenie	A	10	40	200	300	40	100	250
Sekundárne napätie	V	2.2	5.1	6.0	10.8	5.1	6.0	10.8
Skratový prúd	kA	10	30	35	40	30	—	—
Upínacia sila	daN	150	900	3 000	5 150	1 350	2 100	5 150
Prítlačná sila	daN	58	350	1 800	2 400	450	1 200	2 400
Rozmery (š × v × h)	mm	600 × 1 100 × 620	640 × 1 460 × 830	1 750 × 1 900 × 850	1 750 × 2 100 × 850	920 × 1 600 × 830	1 750 × 1 900 × 850	1 750 × 2 100 × 850
Hmotnosť	kg	84	280	1 200	1 300	300	1 200	1 300
Sada kolies	—	—	—	—	—	—	—	—