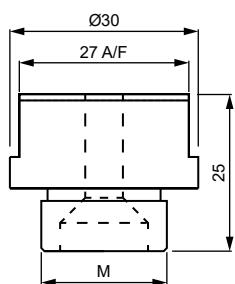
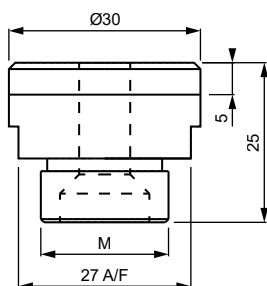


## VÝMENNÁ ELEKTRODA NE Z MATERIÁLU CuCrZr



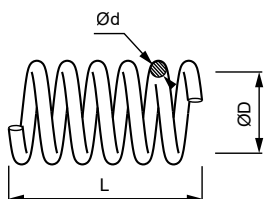
## VÝMENNÁ ELEKTRODA NE-ELK S ELKANITEOVOU VRSTVOU



Skratky špeciálnych prevedení:  
COL – s gólierom  
T/LESS – bez závitů

## PRUŽINA POD KOLÍK

OZNAČENIE PRUŽINY	Ød	ØD	L
TL0840	1	8	40
TL1040	1	10	40



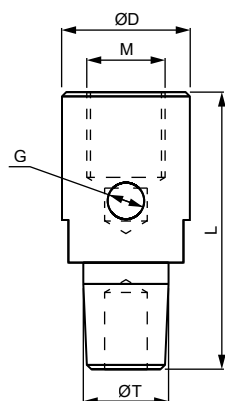
## VÝMENNÉ ELEKTRODY A POKERAMIZOVANÉ KOLÍKY

VEĽKOSŤ MATICE	OTVOR V PLECHU Ø	VEĽKOSŤ ZÁVITU M	POKERAMIZOVANÝ KOLÍK	VÝMENNÁ ELEKTRODA	
				CuCrZr	ELKANITE
<b>M3</b>					
M3	4.0	M20×1.5	CPM3C	NECPM3	NECPM3:ELK
<b>M4</b>					
M4	5.0	M20×1.5	CP1	NE1	NE1:ELK
M4	6.0	M20×1.5	CP2	NE2	NE2:ELK
M4	6.65	M20×1.5	CP30	NE17	NE17:ELK
M4	7.0	M20×1.5	CP11C	NE3	NE3:ELK
<b>M5</b>					
M5	5.5	M20×1.5	CP43	NE13	NE13:ELK
M5	6.0	M20×1.5	CP3	NE2	NE2:ELK
M5	6.1	M20×1.5	CP3-6	NE2-6	NE2-6:ELK
M5	7.0	M20×1.5	CP4	NE3	NE3:ELK
M5	7.5	M20×1.5	CP70C	NE11	NE11:ELK
<b>M6</b>					
M6	6.0	M20×1.5	CP18C	NE2	NE2:ELK
M6	6.5	M20×1.5	CP21	NE17	NE17:ELK
M6	7.0	M20×1.5	CP5	NE3	NE3:ELK
M6	7.1	M20×1.5	CP5-7/CP5-7C	NE3-7	NE3-7:ELK
M6	7.5	M20×1.5	CP19	NE11	NE11:ELK
M6	8.0	M20×1.5	CP6	NE4	NE4:ELK
M6	8.25	M20×1.5	CP72C	NE35	NE35:ELK
M6 COL	8.7	M20×1.5	CP67C	NE37	NE37:ELK
M6	9.0	M20×1.5	CP71C	NE5	NE5:ELK
M6	9.65	M20×1.5	CP41C	NE10	NE10:ELK
M6 COL	10.0	M20×1.5	CP17C	NE6	NE6:ELK
M6 T/LESS	7.0	M20×1.5	CP23	NE3	NE3:ELK
M6 T/LESS	7.5	M20×1.5	CP14C	NE11	NE11:ELK
<b>M8</b>					
M8	8.5	M20×1.5	CP31	NE20	NE20:ELK
M8	8.75	M20×1.5	CP49C	NE37	NE37:ELK
M8	9.0	M20×1.5	CP7/CP7C	NE5	NE5:ELK
M8	9.1	M20×1.5	CP7-9	NE5	NE5:ELK
M8	9.5	M20×1.5	CP16	NE10	NE10:ELK
M8	10.0	M20×1.5	CP8	NE6	NE6:ELK
M8	10.1	M20×1.5	CP8-10	NE6	NE6:ELK
M8	10.5	M20×1.5	CP22	NE18	NE18:ELK
M8	11.0	M20×1.5	CP66C	NE7	NE7:ELK
M8	11.2	M20×1.5	CP73C	NE41	NE41:ELK
M8 COL	11.3	M20×1.5	CP42-11.2	NE42	NE42:ELK
M8 COL	12.2	M20×1.5	CP42	NE8	NE8:ELK
M8 T/LESS	8.75	M20×1.5	CP50C	NE37	NE37:ELK
M8 T/LESS	9.0	M20×1.5	CP24	NE5	NE5:ELK
M8 T/LESS	9.5	M20×1.5	CP13C	NE10	NE10:ELK
M8 T/LESS	10.0	M20×1.5	CP25C	NE6	NE6:ELK
M8 T/LESS	11.25	M20×1.5	CP63C	NE7	NE7:ELK
M8 T/LESS	13.0	M20×1.5	CP75C	NE12	NE12:ELK

## DRŽIAKY B1 S NEPRIAMYM CHLADENÍM

OZNAČENIE	VEĽKOSŤ ZÁVITU M	ØD	ØT	L	G	F	ØB
B1	M20×1.5	30	19, 5°	65	G1/8"	G1/8"	44
B1-16110	M20×1.5	30	16, 1:10	65	G1/8"	G1/8"	44
B1-18110	M20×1.5	30	18, 1:10	65	G1/8"	G1/8"	44
B1-19110	M20×1.5	30	19, 1:10	65	G1/8"	G1/8"	44
B1-20110	M20×1.5	30	20, 1:10	65	G1/8"	G1/8"	44
B1-x	Ďalšie rozmery vyrábame na zákazku.						

Držiaky sú dodávané s pružinou, rýchlospojkou na stlačený vzduch (pripojenie na Ø6 hadicu).



VÝMENNÁ ELEKTRODA S ELKANITEOVOU VRSTVOU



POLOHOVACÍ KOLÍK



PRUŽINA



DRŽIAK ELEKTRODY



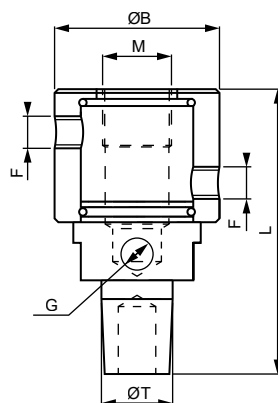
RÝCHLOSPJKA NA STLAČENÝ VZDUCH



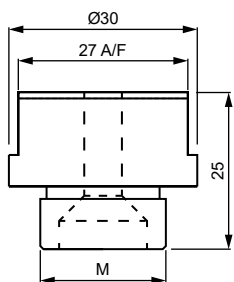
## DRŽIAKY B1WC S PRIAMYM CHLADENÍM

OZNAČENIE	VEĽKOSŤ ZÁVITU M	ØD	ØT	L	G	F	ØB
B1WC	M20×1.5	30	19, 5°	65	G1/8"	G1/8"	44
B1-16110WC	M20×1.5	30	16, 1:10	65	G1/8"	G1/8"	44
B1-18110WC	M20×1.5	30	18, 1:10	65	G1/8"	G1/8"	44
B1-19110WC	M20×1.5	30	19, 1:10	65	G1/8"	G1/8"	44
B1-20110WC	M20×1.5	30	20, 1:10	65	G1/8"	G1/8"	44
B1-xWC	Ďalšie rozmery vyrábame na zákazku.						

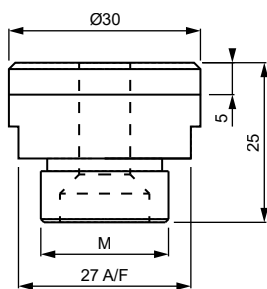
Držiaky sú dodávané s pružinou, rýchlospojkou na stlačený vzduch (pripojenie na Ø6 hadicu) a rýchlospojkou na vodné chladenie (pripojenie na Ø8 hadicu).



## VÝMENNÁ ELEKTRODA NE Z MATERIÁLU CuCrZr

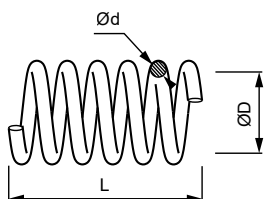


## VÝMENNÁ ELEKTRODA NE-ELK S ELKANITEOVOU VRSTVOU



## PRUŽINA POD KOLÍK

OZNAČENIE PRUŽINY	Ød	ØD	L
TL0840	1	8	40
TL1040	1	10	40



## VÝMENNÉ ELEKTRODY A POKERAMIZOVANÉ KOLÍKY

VEĽKOSŤ MATICE	OTVOR V PLECHU Ø	VEĽKOSŤ ZÁVITU M	POKERAMIZOVANÝ KOLÍK	VÝMENNÁ ELEKTRODA	
				CuCrZr	ELKANITE
<b>M10</b>					
M10	11.0	M20×1.5	CP9/CP9C	NE7	NE7:ELK
M10	11.5	M20×1.5	CP20	NE16	NE16:ELK
M10	11.7	M20×1.5	CP44C	NE8	NE8:ELK
M10	12.0	M20×1.5	CP10	NE8	NE8:ELK
M10	12.2	M20×1.5	CP48	NE8	NE8:ELK
M10	12.4	M20×1.5	CP55C	NE14	NE14:ELK
M10	13.0	M20×1.5	CP52C	NE12	NE12:ELK
M10	14.5	M20×1.5	CP53C	NE25	NE25:ELK
M10 T/LESS	11.0	M20×1.5	CP26C	NE7	NE7:ELK
M10 T/LESS	11.5	M20×1.5	CP27C	NE16	NE16:ELK
M10 T/LESS	12.0	M20×1.5	CP56C	NE8	NE8:ELK
M10 T/LESS	13.15	M20×1.5	CP62C	NE12	NE12:ELK
<b>M12</b>					
M12	13.0	M20×1.5	CP61C	NE12	NE12:ELK
M12	14.0	M20×1.5	CP69C	NE27	NE27:ELK
M12	15.5	M22×1.5	CP51C	NE45M22	NE45M22:ELK
M12 F	12.7	M20×1.5	CP68	NE40	NE40:ELK
M12 F	13.0	M20×1.5	CP47	NE12	NE12:ELK
M12 F	13.2	M22×1.5	CP12-173	NE9M22	NE9M22:ELK
M12 F	13.4	M22×1.5	CP12-175	NE44M22	NE44M22:ELK
<b>M14</b>					
M14	14.6	M22×1.5	CP74C	NE80M22	NE80M22:ELK
<b>INÉ</b>					
1/4 UNF	8.0	M20×1.5	CP28C	NE4	NE4:ELK
5/16 UNF	8.7	M20×1.5	CP29C	NE20	NE20:ELK
5/16 UNF	8.95	M20×1.5	CP59C	NE5	NE5:ELK
5/16 UNF COL	12.5	M20×1.5	CP64C	NE14	NE14:ELK
7/16 UNF	11.65	M20×1.5	CP60	NE43	NE43:ELK
7/16 UNF	12.0	M20×1.5	CP15	NE8	NE8:ELK
7/16 UNF	12.6	M20×1.5	CP76C	NE14	NE14:ELK
7/16 UNF	13.0	M20×1.5	CP77C	NE12	NE12:ELK
7/16 UNF	16.2	M22×1.5	CP54C	NE31M22	NE31M22:ELK
3/8 UNC	14.75	M20×1.5	CP36	NE26	NE26:ELK
3/8 UNC	14.5	M20×1.5	CP65C	NE25	NE25:ELK

Skratky špeciálnych prevedení:

COL – s golierom

T/LESS – bez závitů

F – s jemným závitom

UNF – norma s jemným závitom

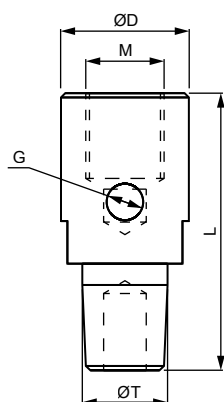
UNC – norma s hrubým závitom



### DRŽIAKY B1 S NEPRIAMYM CHLADENÍM

OZNAČENIE	VEĽKOSŤ ZÁVITU M	ØD	ØT	L	G	F	ØB
B1	M20×1.5	30	19, 5°	65	G1/8"	G1/8"	44
B1-M22	M22×1.5						
B1-16110	M20×1.5	30	16, 1:10	65	G1/8"	G1/8"	44
B1-M22-16110	M22×1.5						
B1-18110	M20×1.5	30	18, 1:10	65	G1/8"	G1/8"	44
B1-M22-18110	M22×1.5						
B1-19110	M20×1.5	30	19, 1:10	65	G1/8"	G1/8"	44
B1-M22-19110	M22×1.5						
B1-20110	M20×1.5	30	20, 1:10	65	G1/8"	G1/8"	44
B1-M22-20110	M22×1.5						
B1-x	M20×1.5	Ďalšie rozmery vyrábame na zákazku.					
B1-M22-x	M22×1.5						

Držiaky sú dodávané s pružinou, rýchlospojku na stlačený vzduch (pripojenie na Ø6 hadicu).



VÝMENNÁ ELEKTRODA S ELKANITEOVOU VRSTVOU



POLOHOVACÍ KOLÍK



PRUŽINA



DRŽIAK ELEKTRODY



RÝCHLOSPOJKA NA STLAČENÝ VZDUCH



### DRŽIAKY B1WC S PRIAMYM CHLADENÍM

OZNAČENIE	VEĽKOSŤ ZÁVITU M	ØD	ØT	L	G	F	ØB
B1WC	M20×1.5						
B1WC-M22	M22×1.5	30	19, 5°	65	G1/8"	G1/8"	44
B1-16110WC	M20×1.5	30	16, 1:10	65	G1/8"	G1/8"	44
B1-M22-16110WC	M22×1.5						
B1-18110WC	M20×1.5	30	18, 1:10	65	G1/8"	G1/8"	44
B1-M22-18110WC	M22×1.5						
B1-19110WC	M20×1.5	30	19, 1:10	65	G1/8"	G1/8"	44
B1-M22-19110WC	M22×1.5						
B1-20110WC	M20×1.5	30	20, 1:10	65	G1/8"	G1/8"	44
B1-M22-20110WC	M22×1.5						
B1-xWC	M20×1.5	Ďalšie rozmery vyrábame na zákazku.					
B1-M22-xWC	M22×1.5						

Držiaky sú dodávané s pružinou, rýchlospojku na stlačený vzduch (pripojenie na Ø6 hadicu) a rýchlospojku na vodné chladenie (pripojenie na Ø8 hadicu).

