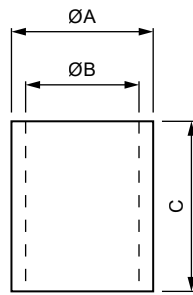
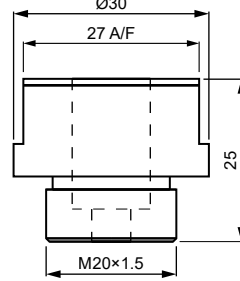


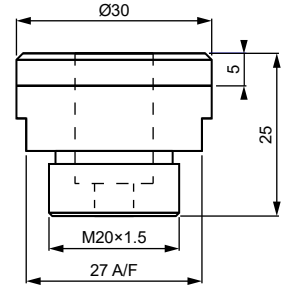
### ZOSTAVY S POKERAMIZOVANÝM PUZDROM CS/CSERB



CuCrZr



ELKANITE



VEĽKOSŤ SKRUTKY	PUZDRO	ØA	ØB	C	VÝMENNÁ ELEKTRODA	
					CuCrZr	ELKANITE
<b>CS</b>						
M4	CS0	5.8	4.5	22.0	SE0	SE0:ELK
M5	CS1	7.0	5.6	17.0	SE1	SE1:ELK
M6	CS2	8.0	6.6	22.0	SE2	SE2:ELK
M6	CS2-6	7.6	6.0	25.0	SE2-6	SE2-6:ELK
M8	CS3	10.0	8.6	22.0	SE3	SE3:ELK
M8	CS6	9.5	8.1	22.0	SE6	SE6:ELK
M8	CS7	12.0	8.25	18.0	SE7	SE7:ELK
M10	CS4	12.0	10.6	22.0	SE4	SE4:ELK
<b>CSERB</b>						
M4	CSEB4	6.0	4.3	10.0	SEM4	SEM4:ELK
M5	CSEB5	7.0	5.3	10.0	SEM5	SEM5:ELK
M6	CSEB6	8.5	6.3	20.0	SEM6	SEM6:ELK
M8	CSEB8	11.0	8.3	20.0	SEM8	SEM8:ELK
M10	CSEB10	13.0	10.3	30.0	SEM10	SEM10:ELK
M12	CSEB12	16.0	12.3	30.0	SEM12	SEM12:ELK

Elektrody s vlepým puždrom je možné objednať aj ako zostavu. V tomto prípade sa na koniec označenia vloží „-ASSY“.

Príklad: ak požadujete dodať výmennú elektrodu SE3 pre naváranie skrutiek M8 s vlepým puždrom CS3, označenie bude nasledovné: SE3-ASSY. Elkaniteová verzia bude mať označenie SE3:ELK-ASSY.

VÝMENNÁ ELEKTRODA S ELKANITE-OVOU VRSTVOU



VLEPENÉ PUZDRO



DRŽIAK ELEKTRODY\*



RÝCHLOSPOJKA NA STLAČENÝ VZDUCH



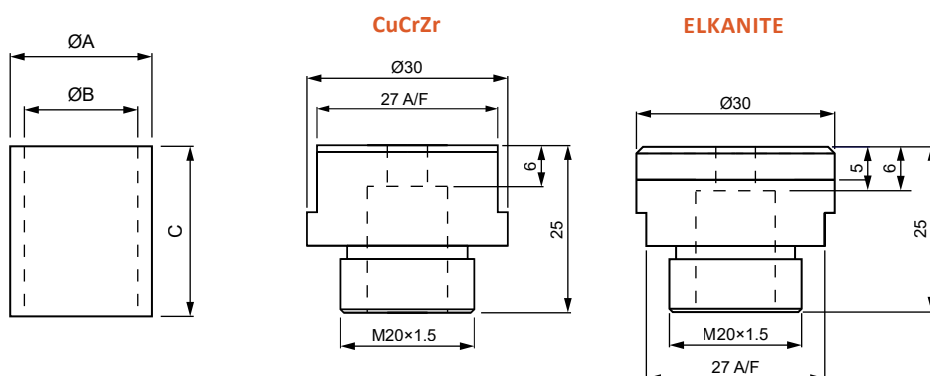
\* Ponuka držiakov B1 sa nachádza na strane 31.

# ZOSTAVY PRE NAVAROVANIE SKRUTIEK

SEB – VÝMENNÉ ELEKTRÓDY  
CERB – KERAMICKÉ PUZDRA

Pro Spot

## ZOSTAVY S KERAMICKÝM PUZDROM CERB



VEĽKOSŤ SKRUTKY	PUZDRO	ØA	ØB	C	VÝMENNÁ ELEKTRÓDA	
					CuCrZr	ELKANITE
M4	CERBM4	6.0	4.3	10.0	SEBM4	SEBM4:ELK
M5	CERBM5	7.0	5.3	10.0	SEBM5	SEBM5:ELK
M6	CERBM6	8.5	6.3	20.0	SEBM6	SEBM6:ELK
M8	CERBM8	11.0	8.3	20.0	SEBM8	SEBM8:ELK
M10	CERBM10	13.0	10.3	30.0	SEBM10	SEBM10:ELK
M12	CERBM12	16.0	12.3	30.0	SEBM12	SEBM12:ELK

## DIŠTANČNÁ VLOŽKA

VEĽKOSŤ SKRUTKY	OZNAČENIE
M4	PS-M4
M5	PS-M5
M6	PS-M6
M8	PS-M8
M10	PS-M10
M12	PS-M12

VÝMENNÁ ELEKTRÓDA S ELKANITE-OVOU VRSTVOU



VLOŽENÉ PUZDRO



DIŠTANČNÁ VLOŽKA



DRŽIAK ELEKTRÓDY\*



RÝCHLOSPOJKA NA STLAČENÝ VZDUCH



\* Ponuka držiakov B1 sa nachádza na strane 31.